



REVIZE:	POPIS ZMĚNY:	DATUM:	VYPRACOVAL:
XXX	XXX	XXX	XXX
XXX	XXX	XXX	XXX
XXX	XXX	XXX	XXX

VÝŠKOVÝ SYSTÉM Bpv $\pm 0,000 = 385,29$ m n. m.

AKCE: KARLOVY VARY - REVITALIZACE OBJEKTU CÍSAŘSKÝCH LÁZNÍ ZMĚNA 2		STUPEŇ PD: DPS - DOKUMENTACE PRO PROVEDENÍ STAVBY	
		OBJEKT:	SO 101 - HISTORICKÁ BUDOVA
		PROFESE:	D.1.1.a - ARCHITEKTONICKO-STAVEBNÍ ŘEŠENÍ
INVESTOR A OBJEDNATEL:	KARLOVARSKÝ KRAJ Závodní 353/88, 360 06 Karlovy Vary - Dvory	ZAKÁZKOVÉ ČÍSLO: 30080111-4	AUTORIZACE:
MÍSTO STAVBY:	Mariánskolázeňská 306/2, KARLOVY VARY pozemky parc. č. 902, 903/2, k.ú. Karlovy Vary	DATUM: 12/2018	
GENERÁLNÍ PROJEKTANT:	 INTAR a.s. Bezručova 81/17a, 602 00 Brno tel.: +420 543 422 211 www.intar.cz, info@intar.cz	FORMÁT: 13 x A4	
VEDOUCÍ PROJEKTU:	JAROSLAV KUPR, jkupr@intar.cz	KOPIE:	
HLAVNÍ ING. PROJEKTU:	ING. MARTIN STRNAD, mstrnad@intar.cz	MĚŘÍTKO:	-
ZHOTOVITEL ČÁSTI:	 INTAR a.s. Bezručova 81/17a, 602 00 Brno tel.: +420 543 422 211 www.intar.cz, info@intar.cz	VÝKRES:	KERAMICKÉ DLAŽBY - ÚPRAVY
ODPOVĚDNÝ PROJEKTANT:	ING. MARTIN STRNAD, mstrnad@intar.cz	EVIDENČNÍ ČÍSLO:	ČÍSLO VÝKRESU: 011
VYPRACOVAL:	ING. RUDOLF JIRAN	30080111-4/SO 101/D.1.1.a	REVIZE: -

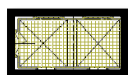
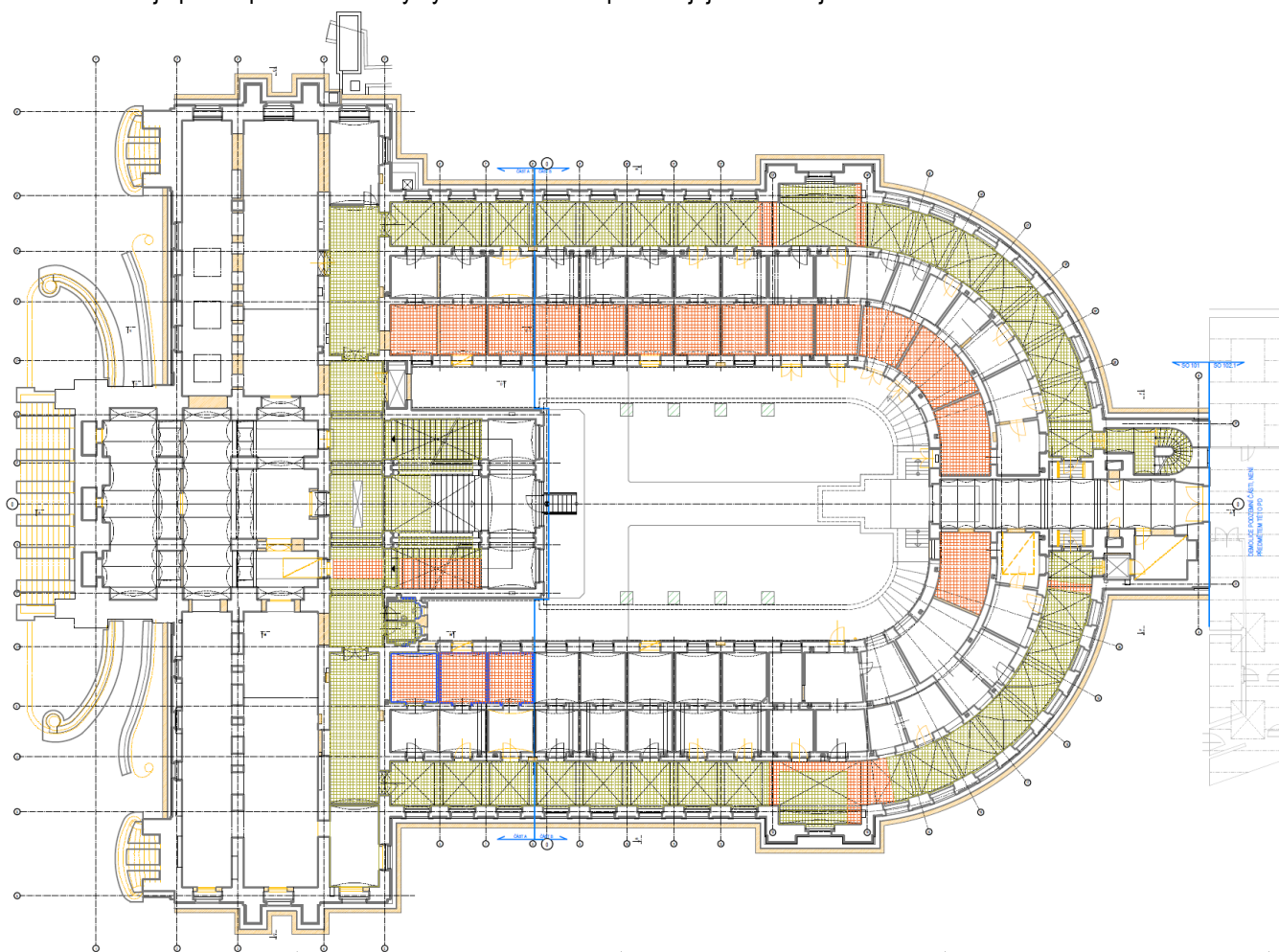
PŮVODNÍ DLAŽBY V OBJEKTU CLKV

Vypracoval: Ing. Rudolf Jiran

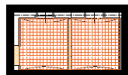
V celém objektu se dochovala řada původních dlažeb, dále pak několik typů dlažeb novodobých, a to různého stáří, vzhledu a estetické kvality. Niže uvádíme přehled typů dlažeb a navrhujeme postup jejich zachování, případně vybourání. Zhodnocení technického stavu dlažeb jako přídržnost k podkladu, drobná lokální poškození, není předmětem tohoto elaborátu. Nicméně můžeme konstatovat, že při průzkumu jsme se nesetkali s výraznými či systematickými, okem pozorovatelnými poruchami.

PŮVODNÍ DLAŽBA V 1.PP

Popis sávacího stavu: V 1.PP se původní dlažby nacházejí v prostoru hlavního a zadního schodiště a v promenoáru. Původní dlažba byla na několik místech vybourána pravděpodobně z důvodů provedení pokládky „nových“ rozvodů. V těchto místech byla položena dlažba nová. Ta má obdobný odstín, ale menší formát a jiné materiálové provedení než původní. Předpokládáme, že tyto zásahy byly provedeny v době stavební adaptace v letech 1947 – 55. V prostoru koupelen se původní dlažba nedochovala. Novodobá dlažba je pravděpodobně z doby výše uvedené adaptace a její umístění je znázorněno na schématu.



Původní dochovaná dlažba



Novodobá dlažba předpoklad 1947-1955

Návrh řešení:

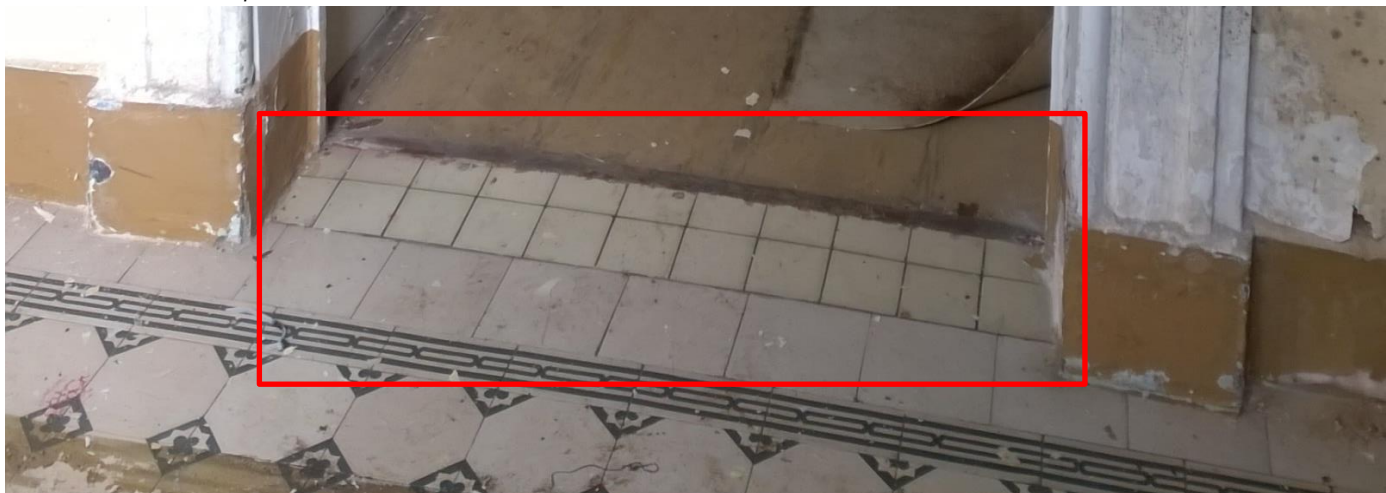
- Schodiště: Nahrazení novodobých, chybějících a poškozených dlažeb replikami.
- Promenoár: Nahrazení novodobých, chybějících a poškozených dlažeb replikami.
- Koupelny: V prostoru koupelen navrhujeme novodobé dlažby kompletně vybourat a provést navržené provětrávané podlahy s novým souvrstvím se stěrkou.



Obr. č.1 – 1.PP - Prostor pod hlavním schodištěm



Obr. č.2 – 1.PP - Chodba



Obr. č.3 - 1.PP - Detail přechodu mezi chodbou a předsíní koupelnou v 1.PP, platí pro téměř všechny koupelny.

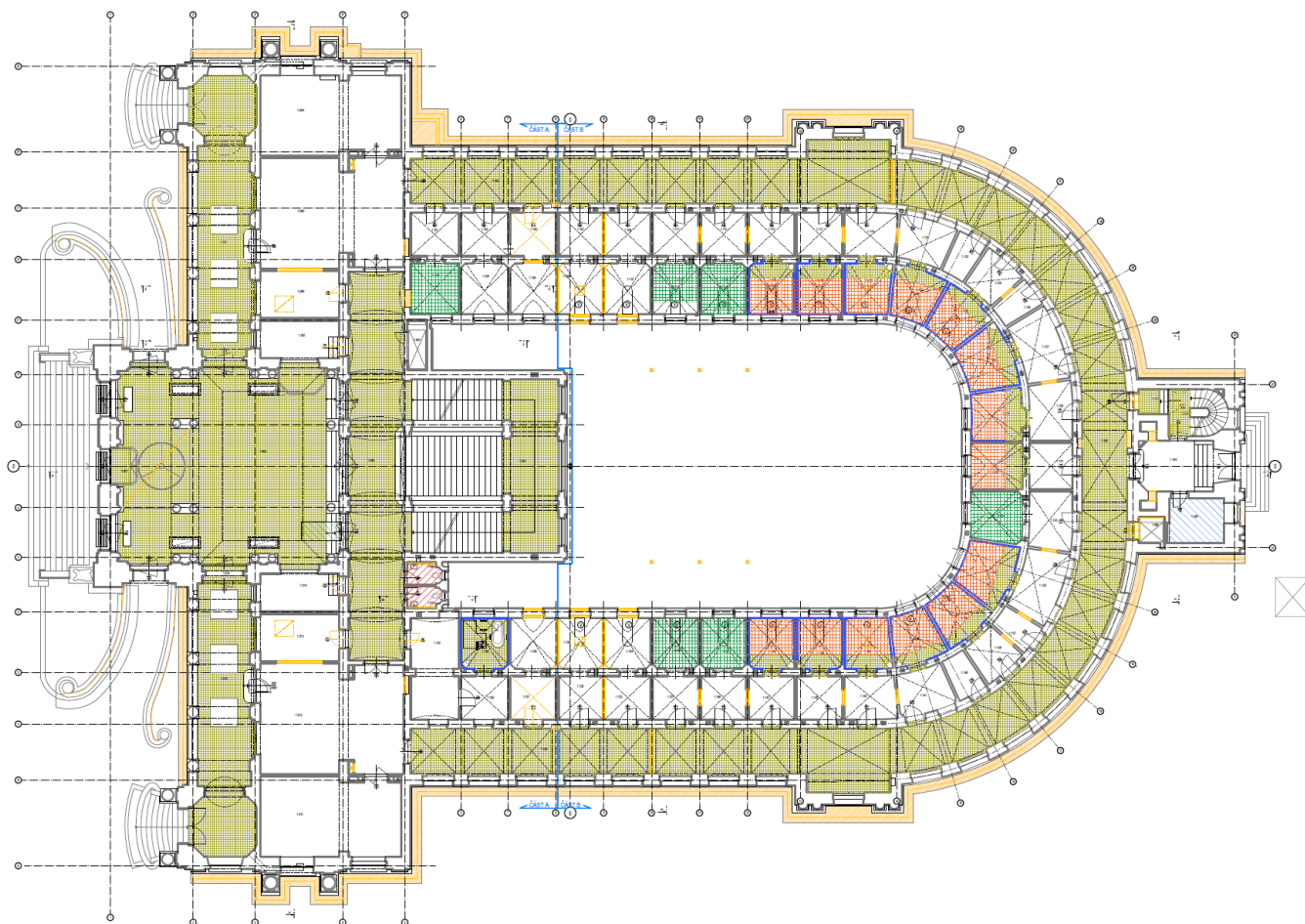


Obr č.4 – 1.PP – Novodobá dlažba



Obr č.5 – 1.PP - Novodobá dlažba

Popis sávacího stavu: V 1.NP se původní dlažby nacházejí ve vstupní hale, arkádách, hlavním a zadním schodišti v promenoáru, císařské koupelně a částečně v některých koupelnách, viz schéma. Původní dlažby ve vstupní hale, schodišti a promenoáru se dochovaly bez větších zásahů. V koupelnách proběhla v rámci zmiňované adaptace úprava van a výměna větší části původních dlažeb v koupelně. Tato situace je názorně vidět v zpřístupněné koupelně a opakuje se v celkem v 14 koupelnách. Označeno NDL-1. Ve zbylých koupelnách se dlažby buďto nedochovaly nebo byl použit typ jiný dlažby označení NDL-2.



PDL



NDL-1, rok 1947-1955



NDL-2, rok 1947-1955

Návrh řešení:

Schodiště:	Nahrazení novodobých, chybějících a poškozených dlažeb replikami.
Vstupní hala:	Nahrazení novodobých, chybějících a poškozených dlažeb replikami.
Arkády:	Nahrazení novodobých, chybějících a poškozených dlažeb replikami.
Promenoár:	Nahrazení novodobých, chybějících a poškozených dlažeb replikami.
Koupelny VAR 1:	Zachovat pouze PDL, ostatní dlažby vybourat a provést podlahové stěrky. V případě chybějících či porušených dlaždic v rámci PDL provést repliku dlažby.
Koupelny VAR 2:	Zachovat PDL a NDL-1, ostatní dlažby vybourat a provést podlahové stěrky. V případě chybějících či porušených dlaždic v rámci PDL provést repliku dlažby, v případě NDL-1 provést podlahovou stěrku. <u>Zvolená varianta</u>
Prostor vany:	Bude řešen dle obr. 25.



Obr č.6 – 1.NP - Zpřístupněná koupelna NDL-1



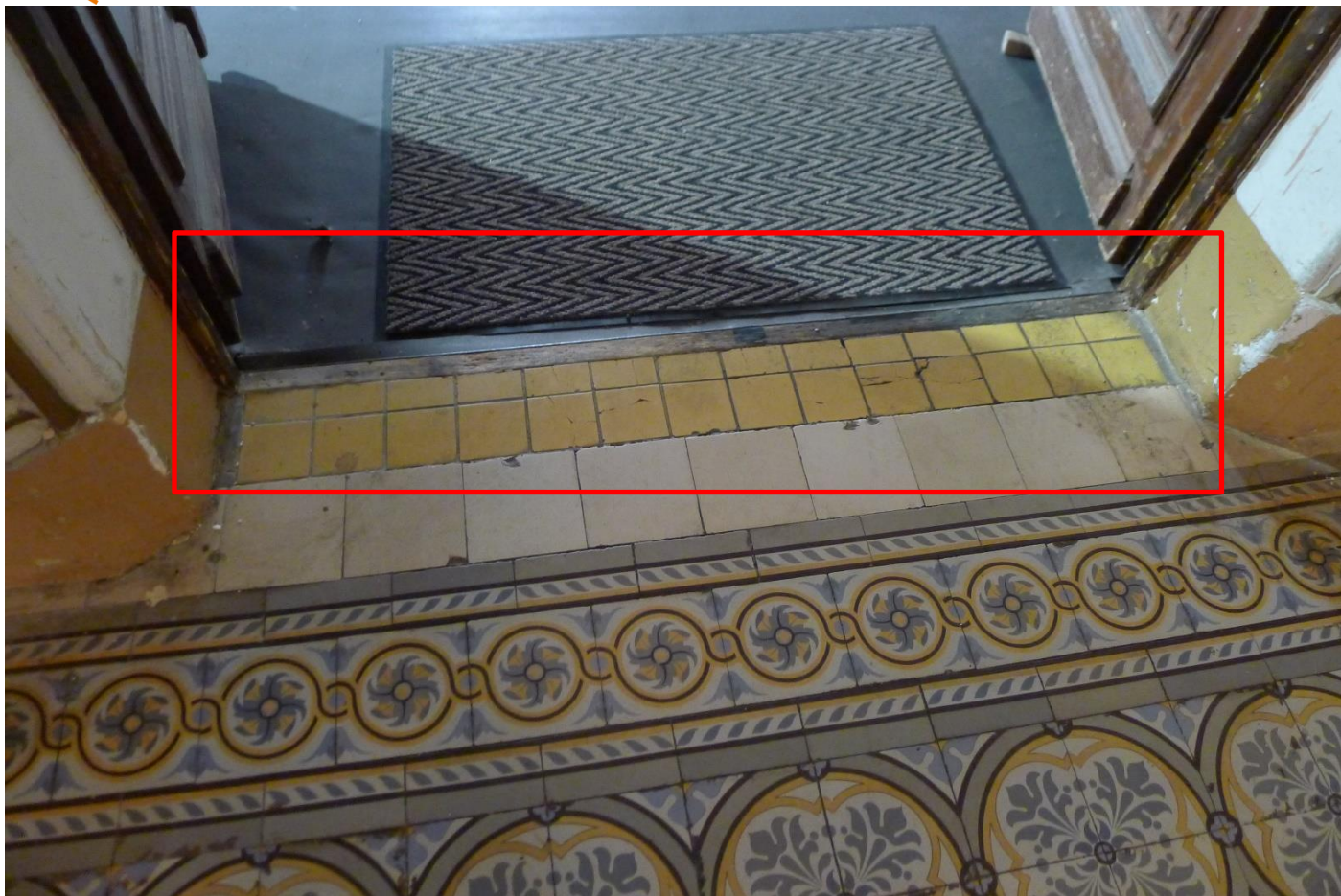
Obr č.7 – 1.NP - Koupelny s typem dlažby NDL-1



Obr č.8 - 1.NP - Koupelny s typem dlažby NDL-2



Obr č.9 - 1.NP - Koupelny s typem dlažby NDL-2



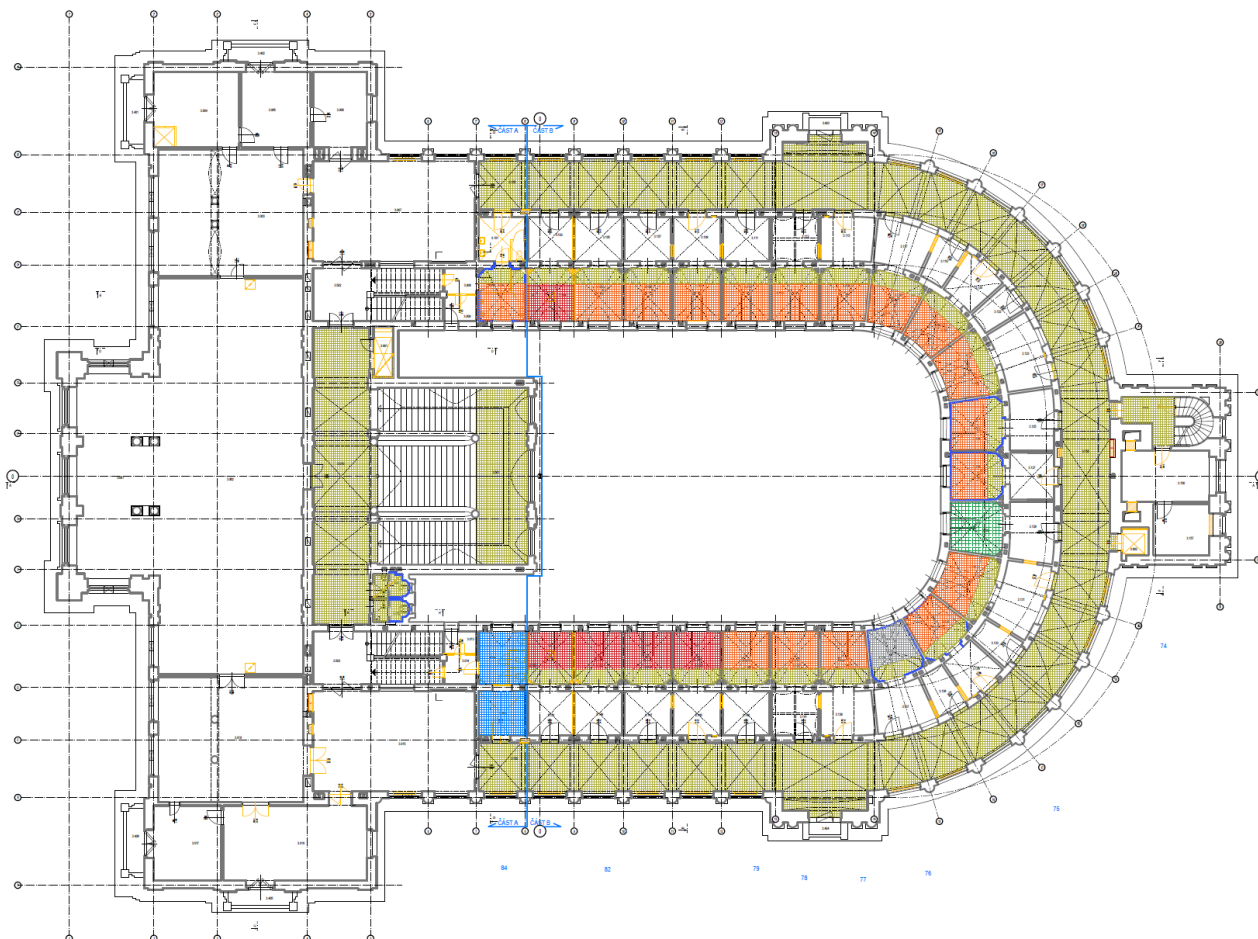
Obr č.10 – 1.NP - Původní dlažba v chodbě lokálně nahrazena dlažbou novodobou



Obr č.11 –1.NP - Původní dlažba u vstupu do budovy lokálně nahrazena dlažbou jiného vzoru

PŮVODNÍ DLAŽBA V 2.NP

Popis sávacího stavu: V 2.NP se původní dlažby nacházejí na hlavním schodišti a podestě zadního schodiště, v chodbách a částečně ve většině koupelen, viz schéma podlaží. Původní dlažby na schodišti a chodbách se dochovaly bez větších zásahů. V koupelnách proběhla v rámci zmiňované adaptace stejná úprava koupelen jako v 1.NP. V pěti koupelnách byla podlaha zadlážděna dlažbou shodnou s dlažbou původní ve schématu znázorněno červeně – PDL-1. V 17 koupelnách je dlažba shodná s řešením v 1.NP, typ NDL-1. Ve zbylých koupelnách je použit typ dlažby NDL-2 a současná dlažba.



PDL



NDL-1, rok 1947-1955



NDL-2, rok 1947-1955



Současná dlažba



PDL-1, rok 1947-1955

Návrh řešení:

- Schodiště:** Nahrazení novodobých, chybějících a poškozených dlažeb replikami.
- Promenoár:** Nahrazení novodobých, chybějících a poškozených dlažeb replikami.
- Koupelny VAR 1:** Zachovat pouze PDL, ostatní dlažby vybourat a provést podlahové stěrky. V případě chybějících či porušených dlaždic v rámci PDL provést repliku dlažby.
- Koupelny VAR 2:** Zachovat PDL, PDL-1 a NDL-1 ostatní dlažby vybourat a provést podlahové stěrky. V případě chybějících či porušených dlaždic v rámci PDL a PDL-1 provést repliku dlažby. V rámci NDL-1 provést podlahovou stěrku. **Zvolená varianta**
- Prostor vany:** Bude řešen dle obr. 25.



Obr č.12 –2.NP - Současná dlažba



Obr č.13 -2.NP - NDL-2



Obr č.14 - 2.NP - NDL-1



Obr č.15 –2.NP - 1ks koupelny, šedivě vyznačeno, pouze jednobarevná NDL-1



Obr č.16 –2.NP - původní dlažba 100% plochy



Obr č.17 -2.NP - původní dlažba 99% plochy, kromě prahu



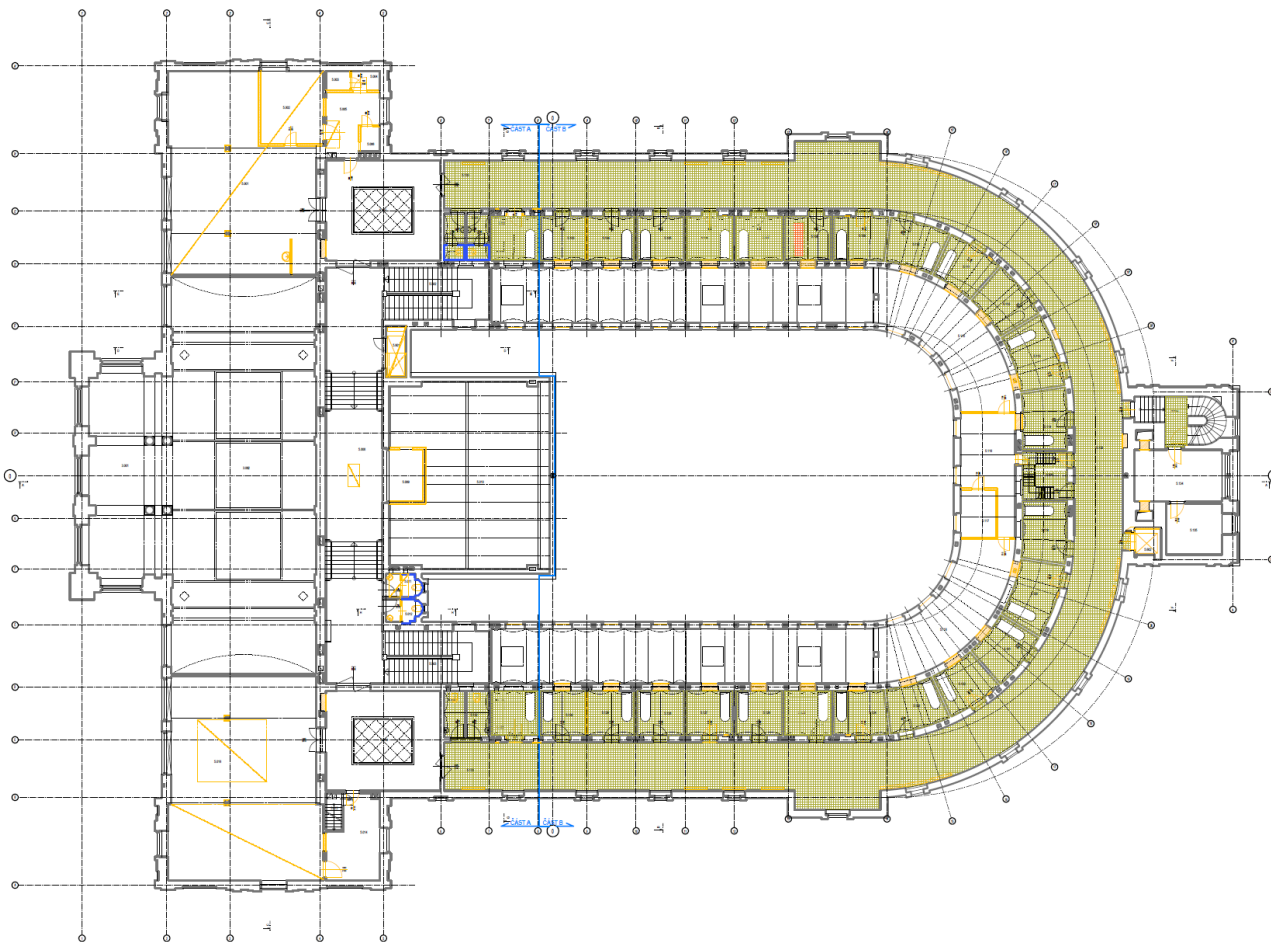
Obr č.18 –2.NP - Detail původní dlažby



Obr č.19 –2.NP - Detail původní dlažby

PŮVODNÍ DLAŽBA V 3.NP

Popis sávacího stavu: V 3.NP se původní dlažby nacházejí v chodbách, ve všech koupelnách na WC a podestě zadního schodiště. Všechny původní dlažby se dochovaly bez větších zásahů. Poškozena byla dlažba při demontáži van a v několika koupelnách je kolem van řada novodobých dlaždic. V jedné koupelně, je novodobá dlažba uprostřed koupelny.



PDL



NDL-1, rok 1947-1955

Návrh řešení:

Promenoár:

Nahrazení novodobých, chybějících a poškozených dlažeb replikami.

Koupelny:

Zachovat PDL. V případě chybějících či porušených dlaždic v rámci PDL provést repliku.

Podlahová stěrka bude použita pouze v prostoru vany.

Prostor vany:

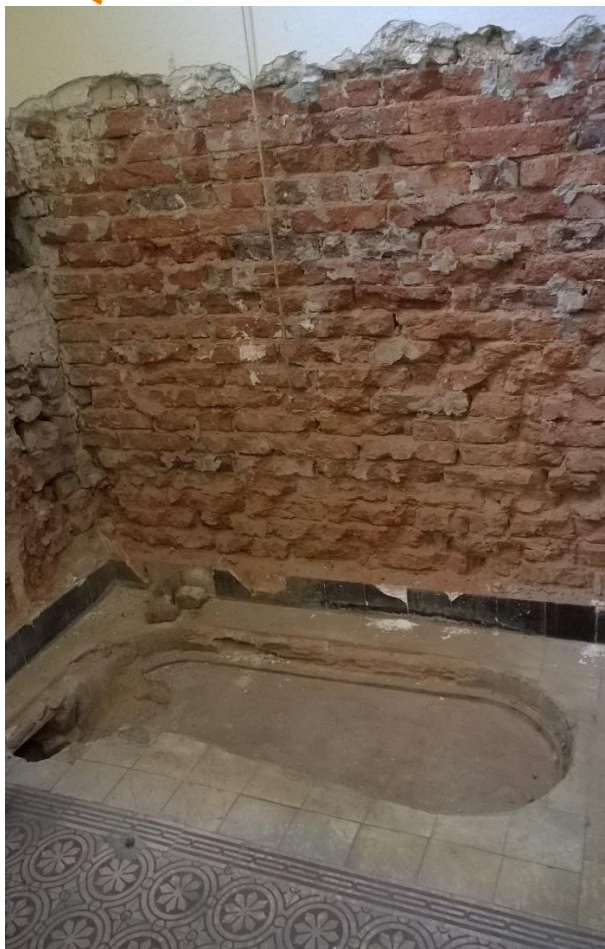
Bude řešen dle obr. 23.



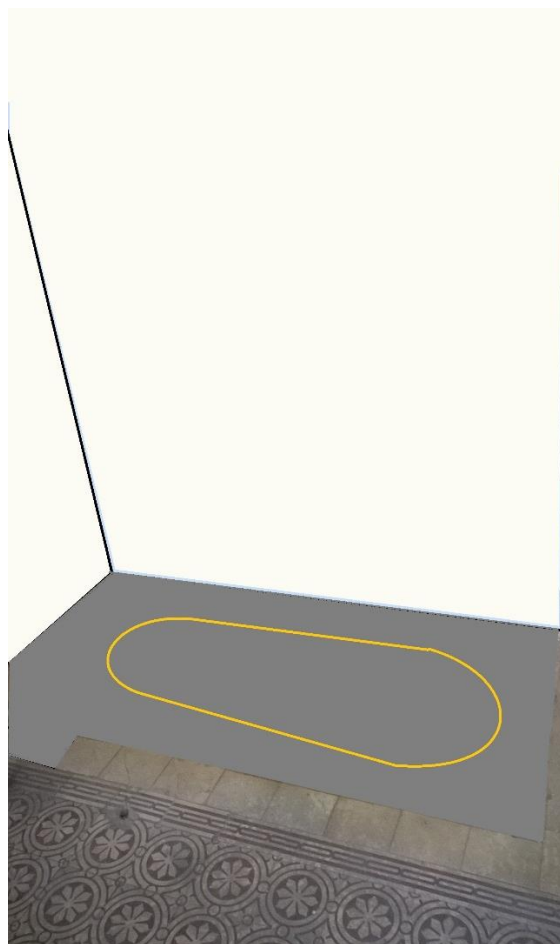
Obr č.20 –3.NP - Stav dlažby v okolí demontované vany – původní dlažba 17 ks koupelen.



Obr č.21 –3.NP - Stav dlažby v okolí demontované vany – novodobá dlažba 9 ks koupelen.



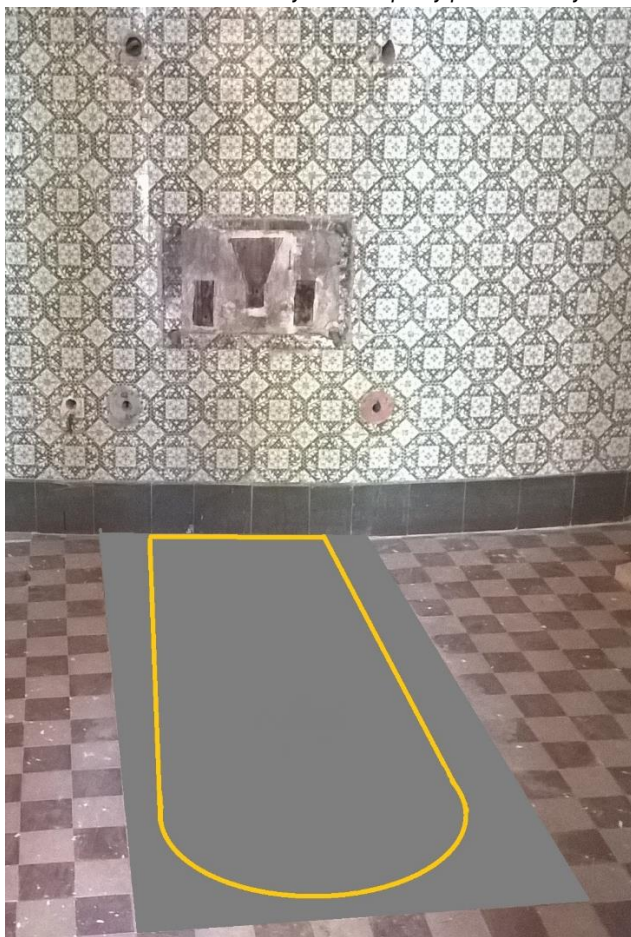
Obr.č.22 –3.NP - Stávající stav



Obr.č. 23 –3.NP – Schematický zakres úpravy prostoru vany



Obr.č.24 –1 a 2.NP - Stávající stav



Obr.č. 25 – 1 a 2 .NP – Schematický zakres úpravy prostoru vany